



Openend

WHITE PAPER

Open End™ – Funktionell översikt

Open End™ tillför verksamhetsprocesser nya möjligheter genom att kombinera avancerad teknik för automatiserad informationshantering i realtid med intuition och hög användbarhet.

Open End är grunden för alla modulära samarbets och processlösningar från Open End AB. Affärslogikmoduler (Business Logic Module, BLM) byggda ovanpå denna flexibla plattform förvandlar Open End till en avancerad lösning för hantering av arbetsflöden. En Open End-lösning kan standardiseras eller anpassad till de unika behoven hos en specifik organisation. Applikationer kan kombineras för att dra full nytta av en enda datakälla utan att ge avkall på säkerhet eller sekretess. Hantering av ärenden, projekt, kunder, personal, tillgångar och många andra applikationer delar alla på styrkan i den underliggande Open End-plattformen och använder samma databas.

Nyckelfunktioner i Open End:

Uppdateringar i realtid; Uppdateringar skapas automatiskt och visas omedelbart, utan att användaren behöver göra något. Dessa uppdateringar möjliggör snabba reaktioner på förändringar.

Händelsehantering; Automatiserad hantering av specifika händelser reducerar behovet av mänsklig inblandning till de fall då den verkligen behövs.

Dynamiskt arbetsflöde; Open End™ är utformat med skiftande förutsättningar i åtanke. Arbetsuppgifter och fördelningen av dessa mellan individer eller grupper kan ändras eller förbättras under processens gång.

Skalbarhet; Användare och applikationer kan läggas till allteftersom organisationens behov utvecklas. Systemet passar mellanstora och stora organisationer väl, eftersom det är utformat för att samtidigt kunna hantera flera tusen användare.

Säkerhet; Identifiering av användare sker med hjälp av certifikat och systemets interna kommunikation är krypterad. Hantering av rättigheter sker på attributnivå vilket tillåter avskildhet där det behövs utan att offra möjligheten att dela det som bör delas.

Optimerad effektivitet och användbarhet; Open End™ innehåller många effektivitetshöjande funktioner, bland annat stöd för olika vyer för användare med olika behov och stöd för användarinställningar beroende på vilken plattform och utrustning som används. Utseendet och beteendet är optimerad för flera plattformar. Stöd för MIME-format tillåter hantering av alla typer av data (text, ljud, bilder, video, ordbehandlingsformat, kalkylblad etc.).

Integrerad utformning; Alla applikationer delar samma ramverk och databas, vilket gör duplicering av data onödig. Applikationer kan läggas till i takt med att organisationens behov utvecklas med kommunikation mellan modulerna där det behövs. Open End™ stödjer interaktion med andra system och applikationer, för hantering av till exempel statistik, dataanalys eller för att starta externa applikationer. Open End™ kan också användas som en brygga mellan existerande system.

Open End uppmuntrar användande

Organisatoriska faktorer är ofta ett hinder för att framgångsrikt införa arbetsflödessystem i en verksamhet. Open End™ motiverar människor att använda systemet. Det kan lätt konfigureras så att alla användare känner sig bekväma med att använda det och får stöd från systemet. Funktioner för att förhöja användbarhet och effektivitet gör att Open End™ är fördelaktigt att använda. Hos Open End Systems AB använder vi Open End™ som stöd i produktutveckling och projektstyrning.

Nyckelfördelar:

Open End™ bidrar till att minska kostnader genom att spara tid och underlätta informationsdelning. Dessutom skapas ett ovärderligt "digitalt företagsminne" som säkrar organisationens kunskapskapital.

Spara tid

Open End™ sparar värdefull tid genom att automatisera tidsödande arbetsuppgifter med hjälp av händelsehantering och makro. Systemet eliminerar de besvärliga uppgifterna att inhämta och underhålla information genom att automatiskt uppdatera information. Uppdateringar i realtid ger användaren möjlighet att reagera omedelbart på förändringar i omständigheter och prioriteringar. Kraftfulla sökverktyg hjälper till att snabbt hitta relevant information.

Underlätta informationsdelning

Information kan inhämtas och delas omedelbart och säkert på ett intuitivt sätt där det behövs. Open End™ stödjer många typer av data, såsom text, ljud, bilder, video, ordbehandlingsformat, kalkylblad etc. Hanteringen av rättigheter gör att tillgången till information för olika personer eller grupper kan specificeras ner till minsta beståndsdel. Detta gör att man kan dela allt det som är lämpligt att dela, samtidigt som man kan avskilja de detaljer som är konfidentiella.

Digitalt företagsminne

Trots att data kan markeras som föråldrad raderas den inte ur databasen av Open End™ såvida det inte begärs specifikt i ett speciellt underhållsläge. Detta försäkrar att all data som krävs för att återskapa "historiska" situationer, lösningar på liknande tidigare problem samt förändringar över tid alltid finns tillgänglig.

Säkrare investering

Vi sätter en stolthet i att leverera programvara av hög kvalitet. Fullt betalande kunder får tillgång till all relevant källkod och dokumentation. Detta garanterar att våra kunder behåller kontrollen över sin lösning, samt medger utveckling av egna applikationsmoduler baserade på plattformen.

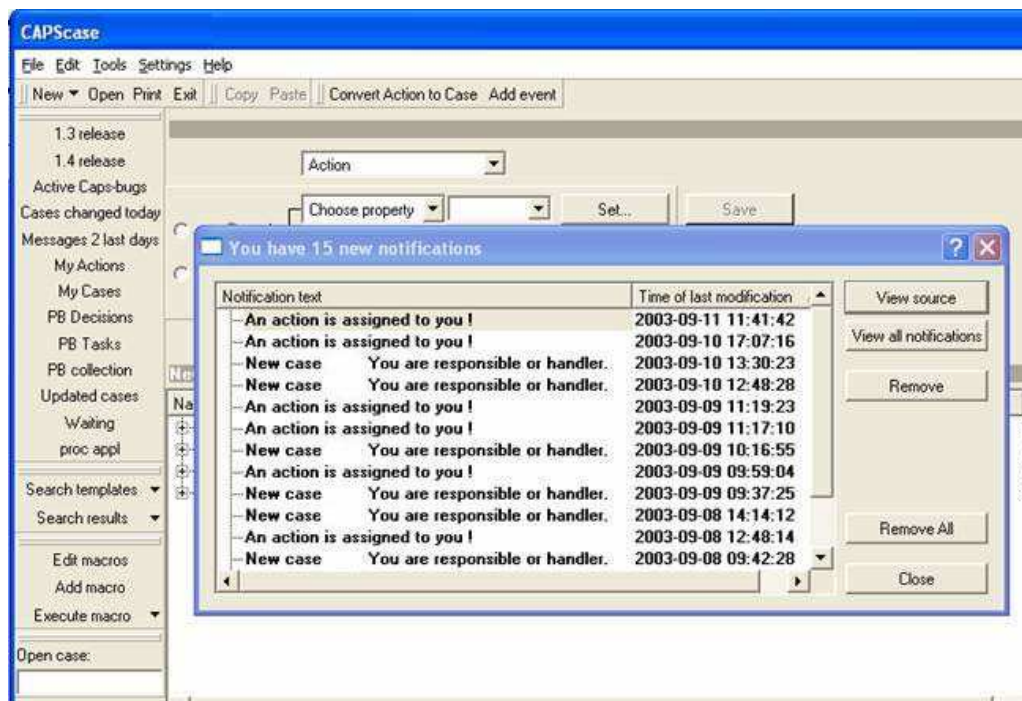
Minska kostnader

Att spara tid och dela information snabbt och intuitivt sparar pengar. Med Open End™ kan ni börja i liten skala och expandera ert system i antal användare, funktioner och investering i takt med att er organisations behov utvecklas. För vissa komponenter av systemet erbjuder Open End™ möjligheten att välja mellan kommersiella och OpenSource-versioner, där de senare betydligt minskar de totala licenskostnaderna.

Rättigheter i Open End: avskildhet och delning av samma datakälla
Rättigheter för tillgång till data sätts på attributnivå. Attribut är den minsta beståndsdel av den information systemet hanterar. Detta innebär att med en enda datakälla kommer användare med olika rättigheter få olika vyer av ett ärende, beroende på vad som visas och vad som är dolt. Detta tillåter att samverkande organisationer kan dela en och samma datakälla utan att riskera sin konfidentiella information.

Skräddarsydd eller fördefinierad

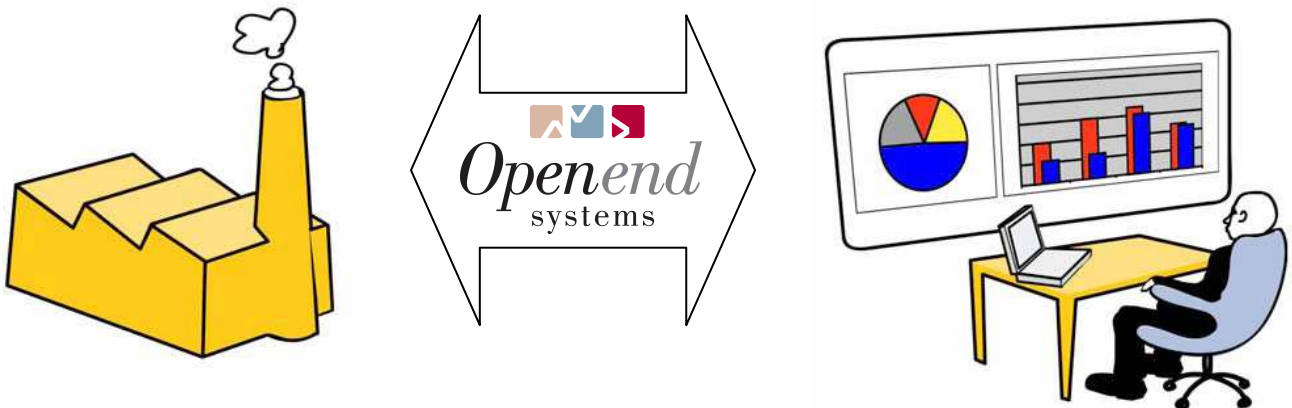
Open End™ kan anpassas för att passa era specifika behov, eller användas i standardiserade applikationer. De första applikationerna som utvecklats på Open End™-plattformen är Open Endcase™ och Open Endupphandling™. Open Endcase™ är skräddarsydd för att passa behoven hos ITorganisationer i deras arbete med användarstöd och ärendehantering. Open Endupphandling™ är utvecklad för organisationer som genomför offentliga upphandlingar.



Rättigheter i Open End: avskildhet och delning av samma datakälla
Förändring är mer regel än undantag i moderna organisationer. Open End™ stödjer förändring på alla nivåer: Relevanta förändringar visas omedelbart, utan att användaren behöver be om den. Prioriteringar uppdateras i realtid, och uppgifter och problem kan definieras och förändras även efter att problemlösningssprocessen har börjat. Definieringsprocessen kan delegeras och delas, så att alla kan bidra med de delar som kräver deras specifika kunskaper. Vyerna ändras med de roller personer får. Genom affärslogiken kan Open End™ applikationerna anpassas till och växa med förändrade behov. För att hantera dynamiken i en organisation stödjer vi också stegvisa förändringar i arbetsflödet.

Realtids grafisk presentation

Open End™ är i sig en realtids-baserad plattform för ärendehantering. Vid varje förändring av data uppdateras automatiskt berörd information på användarnas skärmar utan att någon åtgärd krävs av användaren. Dessa egenskaper kan också användas för att visa realtids statistik i diagramform. All data som lagras någonstans i systemet kan samlas och bearbetas statistiskt. Resultatet kan visas genom en extern applikation, t ex Microsoft® Excel, via dess sk COM gränssnitt. Vid varje relevant förändring i databasen uppdateras applikationen automatiskt vilket resulterar i ett ständigt uppdaterat ledningssystem. Verksamhetsansvariga kan på detta sätt säkerställa att de i varje ögonblick har tillgång till en korrekt och överblickbar bild av tillstånd och förändringar i sin verksamhet. Rapporter kan när som helst också enkelt produceras.



Komponenter i plattformen

En Open End™-lösning består av följande delar, vilka i kombination ger systemet dess funktionalitet och robusthet:

- Databashanterare

Open End™ är planerad att i första hand stödja Oracle® eller PostgreSQL, ett OpenSource alternativ. Andra databaser kan komma att läggas till när behov uppstår.

- Open End™ Infinite Filing Cabinet (IFCTM)

Detta är en process som översätter mellan databashanterarens tabellorienterade språk och det objektorienterade språk som resten av systemet använder. Den hanterar även uppdateringen av objekt då databasen förändras.

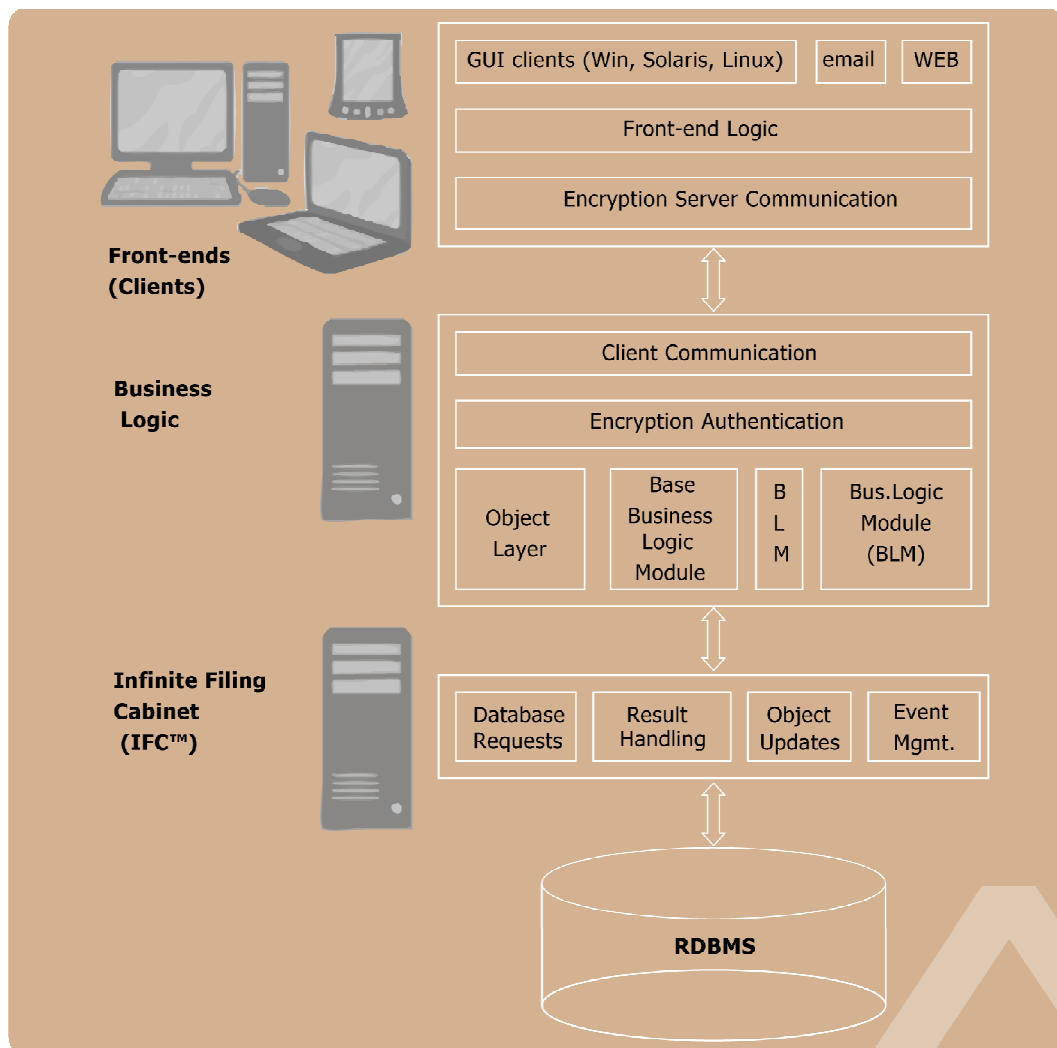
- Open End™ affärslogik (Business Logic, BL)

Affärslogiklagret mellanlagrar objekt, hanterar kommunikation med klienter och tillför affärsregler. Affärslogiken är separerad i moduler i affärslogiken: BLM (Business Logic Module). Klienternas funktionalitet bestäms också av affärslogikmodulerna.

- Open End™-klienter

För närvarande stödjer vi Unix (Linux och Solaris™), Windows® (95 och nyare), och webbaserade klienter. Andra klienter, som till exempel handdatorbaserade, kommer att läggas till när behovet uppstår.

Nya applikationer skapas genom förändringar i affärslogikmodulernas regler (representerat av de röda rutorna i figuren nedan).





About Open End: Open End AB is a privately owned company with headquarters in Gothenburg in Sweden, founded in January 2001. The company provides state-of-the-art frameworks for workflow and business process applications.

Open End AB
Norra Ågatan 10
SE-416 64 Göteborg
Sweden

tel: +46-31-749.08.80
fax: +46-31-749.08.81
email: info@openend.se
web: www.openend.se

Copyright 2003 Open End AB. All rights reserved. Open End, Open Endcase, and IFC are trademarks of Open End AB. Other product and brand names mentioned herein may be trademarks, registered trademarks, and/or service marks of their respective owners. Specifications and product offerings are subject to change without notice.